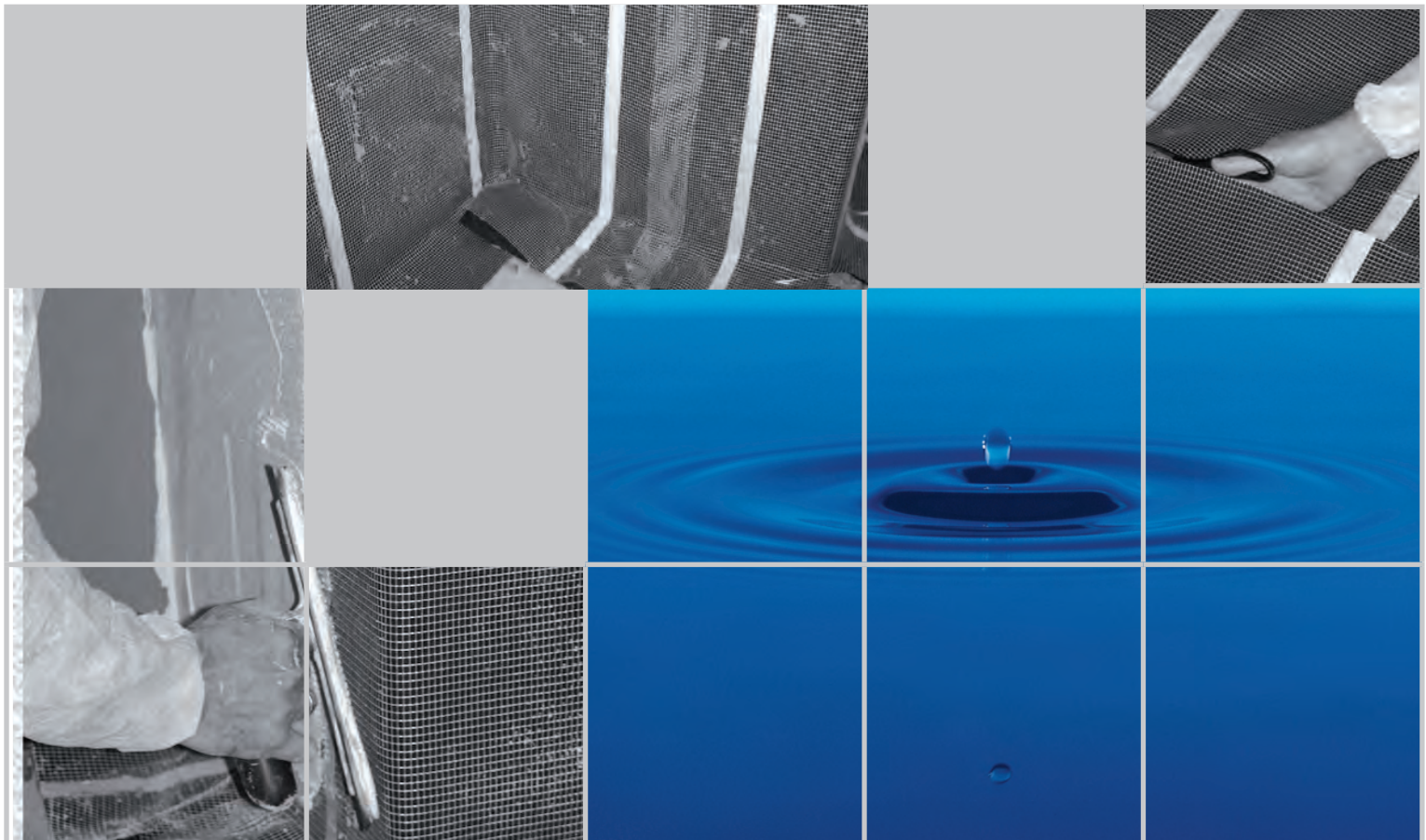


Alkali-block®

Nabehandeling van zoutbelaste muren



Waarom Alkali-Block®

Na een behandeling tegen opstijgend vocht is het aangewezen dat behandelde muren kunnen uitdrogen a rato van 1½ à 2 cm per maand. Dit betekent dat een muur van pakweg 19 cm (1 steen) dikte ongeveer 9 à 10 maand moet uitdrogen. Tevens zijn deze muren meestal doordrongen met alkalische zouten welke uitkristalliseren tijdens het uitdrogingsproces. Hierdoor kunnen geïnjecteerde muren pas herbezet en afgewerkt worden na een lange droogperiode. Deze periode is in de meeste gevallen te lang en wenst men de herbezetting en afwerking sneller uit te voeren.

Hiervoor is ALKALI-BLOCK® uitermate geschikt.

Na het aanbrengen van **ALKALI-BLOCK®** kan de muur rustig uitdrogen via de spouw of langs buiten en worden de zouten geblokkeerd achter de folie.

Wat is Alkali-Block®

ALKALI-BLOCK® is speciaal ontwikkeld voor een snelle afwerking van geïnjecteerde muren tegen opstijgend vocht en is ontstaan uit praktijkervaring.

ALKALI-BLOCK® bestaat uit een kern van soepele LDPE folie, waarop langs beide zijden een verankeringnet is aangebracht.

ALKALI-BLOCK® is zeer gemakkelijk aan te brengen in het nieuwe bezetwerk.

ALKALI-BLOCK® wordt aangebracht in de kern van het bezetwerk.

Na het aanbrengen van een eerste laag bezetwerk wordt **ALKALI-BLOCK®** ingedrukt in het verse bezetwerk, waarna onmiddellijk opnieuw bezetwerk op een normale wijze kan worden aangebracht en kan worden afgewerkt.

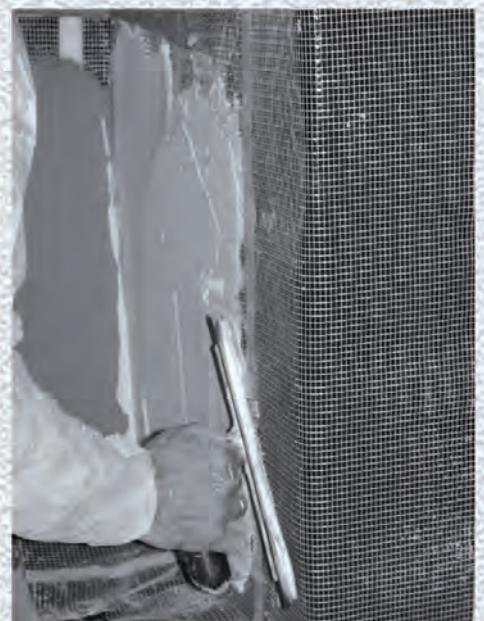
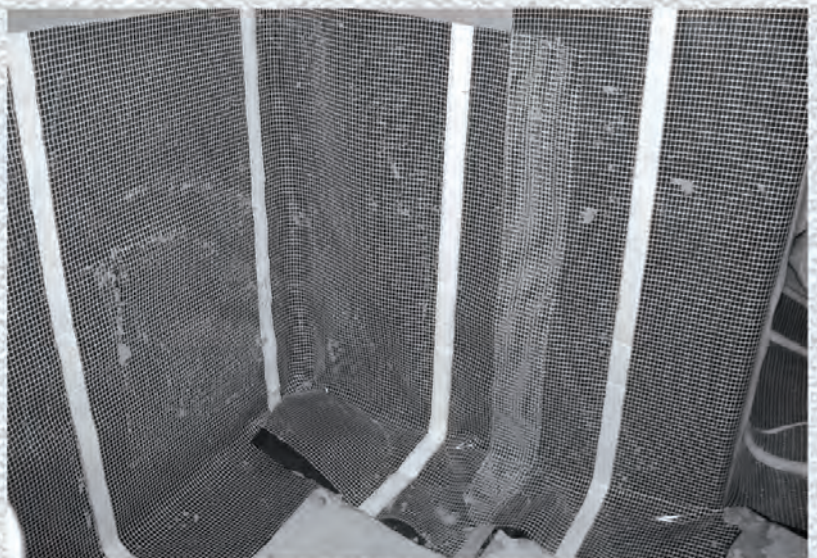
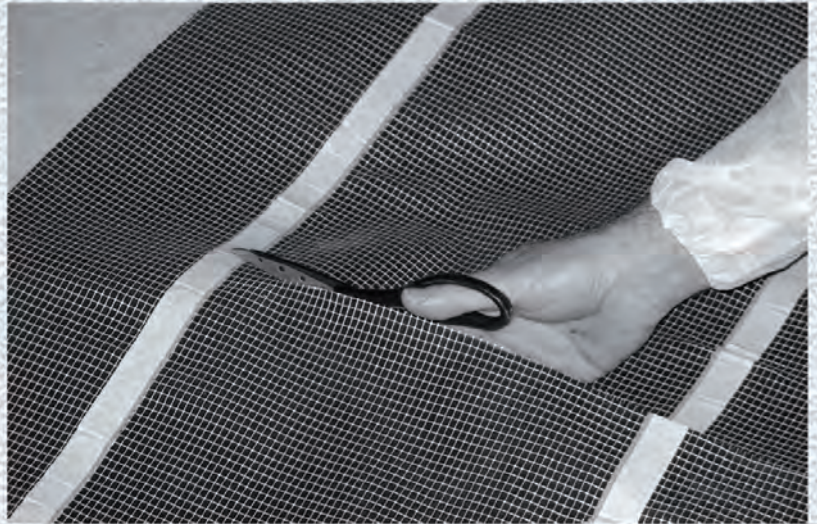
Door de geringe dikte (max. 2,5 mm) en de soepelheid van **ALKALI-BLOCK®** is deze uitermate geschikt om aan te brengen in bezetwerk bij herstellingen. Immers, aangetast bezetwerk moet verwijderd worden tot minimaal 30 cm boven de vochtgrens.

Waar kan Alkali-Block® toegepast worden

- **ALKALI-BLOCK®** is hoofdzakelijk ontworpen om toegepast te worden bij het onmiddellijk herpleisteren van behandelde muren tegen opstijgend vocht teneinde het resterende vocht en de uitkristalliserende zouten die ontstaan bij het drogen van de muur na de injectie tegen te houden.
- **ALKALI-BLOCK®** kan ingewerkt worden in bezetting op met roet belaste muren.
- **ALKALI-BLOCK®** kan ingewerkt worden in bezetting op met nitraten belaste muren.
- **ALKALI-BLOCK®** kan ingewerkt worden in egalisatielagen op oude en onbeschermde chapes onder parket of tapijt.
- Door het inwerken van **ALKALI-BLOCK®** in bezetwerk worden tevens structurele zettingen van gebouwen opgevangen.

ALKALI-BLOCK® wordt niet toegepast op blijvend vochtige en natte muren en is niet bedoeld als vochtwerend product.

Steeds moet er gewerkt worden met een overlapping. De overlapping wordt tussen folie en net geschoven van de reeds aangebrachte strook.



Plaatsing

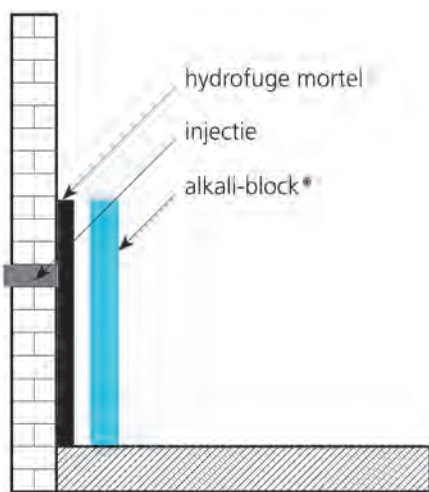
ALKALI-BLOCK® wordt ingewerkt in gewoon bezetwerk.

ALKALI-BLOCK® wordt hoofdzakelijk aangebracht als bijkomende bescherming na injectie tegen opstijgend vocht.

ALKALI-BLOCK® wordt ingewerkt tot ong. 20 cm boven de vochtgrens of zoutbelasting.

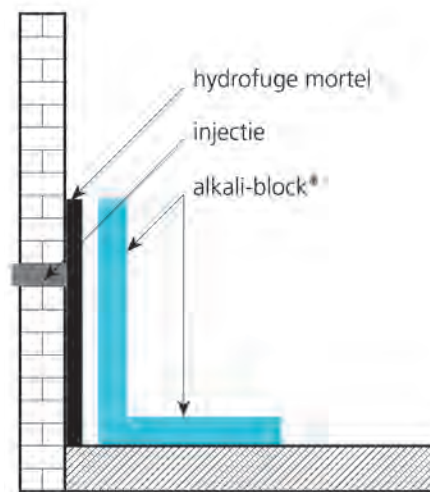
Voorafgaande bescherming onderaan de muur alvorens te pleisteren

Een strook van min. 20 cm wordt aangebracht onderaan de muur alvorens te bezetten



Deze strook wordt enkelzijdig ingedrukt in een hydrofuge mortel van tegen de beton of chape tot ong. 15 cm boven de injectie.

De bedoeling van deze strook is om te vermijden dat vocht van onder de vloer of injectie zou optrekken in



Daarna kan de folie gewoon in het bezetwerk ingewerkt worden.

het pleisterwerk. **PLAASTERBRUG ! Deze strook is noodzakelijk !!**

Inwerken in bezetwerk

Het inwerken van ALKALI-BLOCK® is zeer eenvoudig. ALKALI-BLOCK® wordt op maat gesneden met schaar of mes. **Steeds dwars op de netbevestiging snijden.** Na het aanbrengen van een eerste laag bezetwerk met de hand of machinaal wordt een laag ALKALI-BLOCK® ingedrukt in het verse bezetwerk, zodanig dat de pleister zich verankert in het net.

Steeds overlappen!

De overlapping wordt tussen folie en net geschoven van de reeds aangebrachte strook. Eens ALKALI-BLOCK® aangebracht kan er onmiddellijk verder gewerkt worden door de tweede laag aan te brengen en door het net te drukken zodat het pleisterwerk zich hier ook in verankert.

Afwerken zoals gewoonlijk.

ALKALI-BLOCK® steeds aanbrengen in vers bezetwerk!

Teneinde een plaasterbrug te vermijden wordt het gips zover mogelijk verwijderd achter de plint.

ALKALI-BLOCK® aanbrengen volgens aangegeven methode van voorafgaande bescherming.

